

Dossier de rentrée EPS/SANTÉ/BIEN-ÊTRE

Etablissements du 1^{er} degré
Réseau Enseignement Catholique 22

Année scolaire 2024-2025



ENSEIGNEMENT
PRIVÉ
CATHOLIQUE
CÔTES D'ARMOR





Sommaire

- **Circulaire de rentrée 2024**
 - ✓ [Extraits](#) (pages 3 à 4)
- **Distinction entre l'EPS et les 30 minutes d'Activité Physique Quotidienne (30' APQ)**
 - ✓ [Présentation succincte de l'EPS / des 30' APQ ; proposition d'une sélection de ressources autour des 30' APQ](#) (pages 5 à 7)
- **Infos autour de 2 savoirs sportifs fondamentaux dans le domaine de l'Education Physique et Sportive :**
 - ✓ [Savoir nager en sécurité](#) (pages 9 à 13)
 - ✓ [Savoir rouler à vélo \(SRAV\)](#) (pages 14 à 18)
- **Infos réseau Enseignement Catholique 22 :**
 - ✓ [Présentation de l'UGSEL 22, des commissions et personnes qui agissent pour l'EPS/la santé/le bien-être, au sein du réseau EC 22](#) (pages 20 à 23)
 - ✓ [Calendrier des événements programmés \(sur l'année scolaire 2024/2025 ; sur l'olympiade 2024/2028\)](#) (pages 24 à 26)
 - ✓ [Présentation des propositions 2024/2025 \(animations, projets, rencontres ...\) à destination des classes, des écoles](#) (pages 27 à 42)
 - ✓ [Présentation des propositions 2024/2025 \(conférence, animations, formations\) à destination des enseignants, des équipes](#) (pages 43 à 49)
 - ✓ [Infos diverses : Dates à retenir sur la première période / Contacts, supports de communication et sites internet UGSEL et DDEC](#) (pages 50 à 56)

Circulaire de rentrée 2024 Extraits



Circulaire de rentrée (du 26/06/24) - Ne laisser aucun élève au bord du chemin

4. La cohésion sociale par l'avenir que prépare l'École : construire dès à présent l'École du futur.

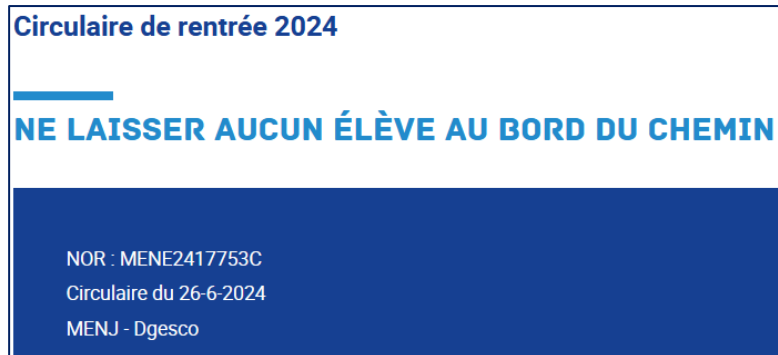
Extraits :

Les éléments disponibles sur la santé mentale des élèves montrent la persistance d'importantes difficultés et exigent de notre part des actions résolues.

- *Renforcement des compétences psychosociales des élèves, en termes de confiance en soi / de rapport aux autres.*
- *Corollaire de la santé psychique, la santé physique des élèves doit constituer une préoccupation constante.*

L'organisation par la France des Jeux Olympiques et Paralympiques est ainsi l'occasion de cultiver l'héritage sportif des jeux :

- *En dynamisant la pratique de 30 minutes d'activité physique quotidienne (30' APQ)*
- *En pérennisant la Semaine Olympique et Paralympique (SOP)*



*Cliquez sur l'image
pour accéder à la circulaire de rentrée !*

Distinction entre l'EPS et les 30 minutes d'APQ



L'Education Physique et Sportive (EPS)

Discipline d'enseignement obligatoire
(108h sur l'année scolaire = 3h/semaine).

Finalité : former un citoyen
lucide, autonome, physiquement et socialement éduqué,
dans le souci du vivre ensemble.

Développe l'accès à un riche champ de pratiques.
Initie au plaisir de la pratique sportive.

Pour chaque élève, 5 compétences à construire, tout au long de sa scolarité :

- Développer sa motricité et apprendre à s'exprimer en utilisant son corps.
- S'approprier, par la pratique physique et sportive, des méthodes et des outils.
- Partager des règles, assumer des rôles et des responsabilités.
- Apprendre à entretenir sa santé par une activité physique régulière.
- S'approprier une culture physique sportive et artistique.

Pour construire ces 5 compétences générales, l'EPS propose aux élèves
1 parcours de formation constitué de 4 champs d'apprentissage complémentaires

- Produire une performance optimale, mesurable à une échéance donnée.
- Adapter ses déplacements à des environnements variés.
- S'exprimer devant les autres par une prestation artistique et/ou acrobatique.
- Conduire et maîtriser un affrontement collectif ou interindividuel.

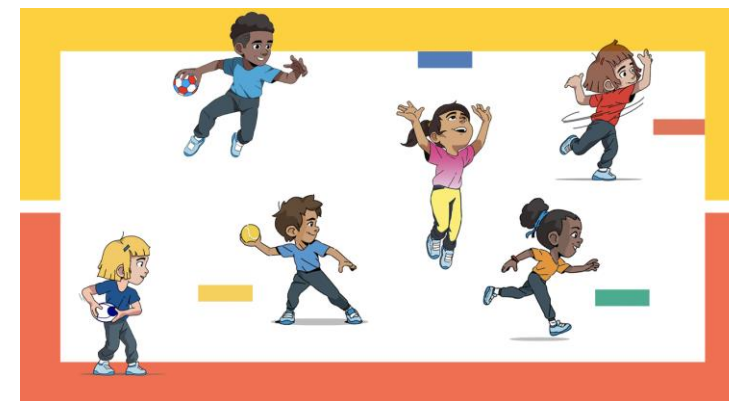
**L'EPS et
les 30 minutes d'APQ
sont
complémentaires !**

Les 30 minutes d'Activité Physique Quotidienne (APQ)

Dispositif ministériel basé sur le volontariat.

Finalité : faire bouger davantage les élèves,
au service de leur bien-être et de leur santé,
et au bénéfice de leurs apprentissages.

Promouvoir la pratique
d'une activité physique et sportive régulière.
Lutter contre la sédentarité et l'inactivité physique.



Au sein d'1 cycle d'enseignement (1 cycle = 3 années scolaires),
les élèves doivent rencontrer ces 4 champs.

Dans chacun de ces 4 champs,
au travers d'Activités Physiques Sportives et Artistiques diversifiées
l'élève doit pouvoir construire des compétences
intégrant 3 dimensions (motrice, méthodologique, sociale).

Infos pratiques relatives aux « 30 minutes d'Activité Physique Quotidienne » (30' APQ) à l'école élémentaire.

« 30' APQ » - en pratique :

Du CP au CM2

Distinct et complémentaire de l'enseignement de l'Education Physique et Sportive (EPS).

Préconisation : 30 minutes d'APQ les jours où pas d'enseignement d'EPS programmé.

Les 30 minutes peuvent être fractionnées et combinées sur les différents temps scolaires (y compris les récréations), mais aussi périscolaires.

Tenue sportive pas nécessaire.

Divers lieux : en classe, sur la cour, dans la salle de motricité, aux abords de l'école.

Des pratiques ludiques qui amènent les élèves à se dépenser davantage,
pour mieux apprendre !



Cliquez sur les images
pour accéder à plus de contenu !

La France,
classée 119^{ème} sur 146 pays testés
sur les niveaux d'activité physique
de leur jeunesse,
par l'OMS
(Organisation Mondiale de la Santé).

Source :

[Dossier de presse gouvernemental
L'équipe de France des 30 min. d'APQ
06 février 2023](#)

Des ressources « clef en main » :

Sur l'espace prof. E.C. 22
(30 minutes APQ ; Pauses actives)



Sur la plateforme
GÉNÉRATION 2024

Infos autour de 2 savoirs sportifs fondamentaux dans le domaine de l'EPS :

- **Savoir nager en sécurité**
- **Savoir rouler à vélo**



Infos relatives au Savoir nager en sécurité



Enseignement de la natation scolaire : un texte de référence paru en février 2022

(note de service du 28/02/2022)

Rappel - Éléments essentiels :

- Une des priorités de l'EPS à l'école : permettre à chaque élève de pouvoir nager en sécurité, et ce dès le plus jeune âge.
- Un parcours de formation des élèves « du non-nageur au nageur sécurisé » :
 1. L'aisance aquatique (maternelle/CP et pour tout élève non-nageur, quel que soit son âge) : **une première expérience positive de l'eau** (des situations de découverte et d'exploration du milieu aquatique pour agir en confiance et en sécurité et découvrir de nouveaux équilibres : entrer et sortir de l'eau ; se déplacer ; s'immerger ; se laisser flotter sans matériel et sans aide). **3 paliers** (cf. *Annexe 3 de la note de service*)
 2. Le savoir-nager en sécurité (du CP à la 6^{ème}) : **une maîtrise du milieu aquatique permettant de nager en sécurité.** **Objectif : obtention de l'ASNS (Attestation du Savoir-Nager en Sécurité – cf. *Annexe 2 de la note de service*) au plus tard en 6^{ème}.** La réussite à l'ASNS est obligatoirement renseignée dans le Livret Scolaire Unique (LSU) qui suit l'élève tout au long de sa scolarité.
- Pour aller plus loin - vers les activités nautiques : pour pouvoir pratiquer ces activités, nécessaire validation du « test Pass-nautique » cf. *Annexe 4 de la note de service.*

NATATION SCOLAIRE - Infos de rentrée Réseau Enseignement Privé Catholique 22 :

Quels sont les niveaux de classe prioritaires ?

Comme précisé dans les programmes scolaires, **l'activité natation doit se vivre prioritairement et en continuité sur les 3 années du cycle 2 (CP, CE1, CE2).**

Dès que cela sera possible, merci de tenir compte de l'ordre de priorité ci-dessous *(fonction du nombre de créneaux attribués) :*

- 1) Cycle 2 : Niveaux CP, CE1 et CE2**
- 2) Cycle 3 : Niveaux CM1 et CM2**
- 3) Cycle 1 : Niveaux GS, MS voire PS**

IMPORTANT : il revient à chaque chef d'établissement, en concertation avec son équipe, de définir le cadre relatif à cette activité, au regard des contraintes qui lui sont propres.

Quel est le taux d'encadrement minimum à respecter pour les séances ? [\(note de service du 28/02/2022\)](#)

	Groupe-classe constitué d'élèves de maternelle	Groupe-classe constitué d'élèves de maternelle et d'élèves d'élémentaire	Groupe-classe constitué d'élèves d'élémentaire
Moins de 20 élèves	2 encadrants au moins*		2 encadrants*
De 20 à 30 élèves	3 encadrants au moins*		2 encadrants*
Plus de 30 élèves	4 encadrants au moins*		3 encadrants*

*Les encadrants :

- le(s) professeur(s) des écoles (présence obligatoire) ;
- Le(s) Maître(s)-Nageur(s) Sauveteur(s) en enseignement ;
- le(s) bénévole(s) agréé(s) (*ils ont réussi le test d'aptitude + obtenu l'agrément délivré par le Chef d'établissement*)

Ne peuvent pas être comptabilisés comme encadrants :

- Les Maîtres-Nageurs Sauveteurs en surveillance . Ils sont uniquement affectés à cette tâche.
- Les ASEM, EVS/AESH. Mais ils peuvent apporter leur aide.

Bénévoles (parents/grands-parents ...) : quelle démarche pour pouvoir encadrer des élèves durant les séances ?

1) Valider le test d'aptitude natation* (pas de limite de validité) - délivré par un Maître-Nageur Sauveteur (MNS).

Pour ce faire, contacter la piscine de son choix pour savoir quand se présenter pour le passer. *Test : sauter ou plonger en grande profondeur, nager 25 m, sans reprise d'appuis, puis aller chercher un objet immergé (profondeur : 1,50 m minimum).

Attestation passage test aptitude natation réseau EC 22 – à faire compléter par le MNS.

2) Obtenir l'agrément natation (validité : l'année scolaire) - délivré par le Chef d'établissement.

Pour ce faire, lui présenter l'attestation de validation du test d'aptitude natation, remise par le Maître-Nageur Sauveteur.

Agrément natation pour intervenant bénévole réseau EC 22 – délivré par le chef d'établissement.

Ressources NATATION à disposition sur l'espace prof. E.C. 22 :

The screenshot shows the top navigation bar of a website. On the left is the logo for 'ENSEIGNEMENT PRIVE CATHOLIQUE CÔTES D'ARMOR'. On the right is a yellow bar with the text 'Accueil'. Below this is a white navigation area with the title 'Education Physique et Sportive'. It contains three buttons: 'Ressources' (white with blue border), 'Natation' (purple), and 'Savoir rouler a vélo' (white with blue border). To the left of these buttons is a banner image for 'Educ Physique Sportive' showing a group of people on a field. Below the banner is a yellow button labeled 'Retour à l'espace prof'.

Cliquez sur l'image pour accéder aux ressources sur l'espace prof EC 22 !

- [Natation recueil jeux et parcours](#)

Textes officiels

- [Note de service du 28-2-2022 MENJS enseignement natation scolaire](#)
- [Arrêté 28 février 2022 ATTESTATION DU SAVOIR NAGER EN SECURITE](#)

Ressources tests élèves

- [Test PASS-NAUTIQUE Fiche resultats](#)
- [Certificat PASS-NAUTIQUE](#)
- [Test SAVOIR NAGER EN SECURITE Fiche resultats](#)
- [Attestation SAVOIR NAGER EN SECURITE \(ASNS\)](#)

Convention type Ecole Gestionnaire Piscine

- [Natation Convention type Ecole Réseau EC version modifiable](#)
- [Natation Convention type Ecole Réseau EC version pdf](#)

Réglementation encadrement

- [Natation encadrement seances](#)
- [Natation lessentiel pour encadrants](#)

Ressources AGRÉMENT personnes bénévoles

- [Natation agrement intervenant benevole](#)
- [Natation attestation nominative passage test bénévole](#)
- [Natation lessentiel pour encadrants](#)

Infos relatives au Savoir rouler à vélo (SRAV)



Présentation du dispositif **Savoir Rouler à Vélo (SRAV)**



Dispositif interministériel et multi-partenarial
qui vise la généralisation de l'apprentissage de la pratique du vélo en autonomie,
pour l'ensemble des enfants, avant l'entrée au collège.

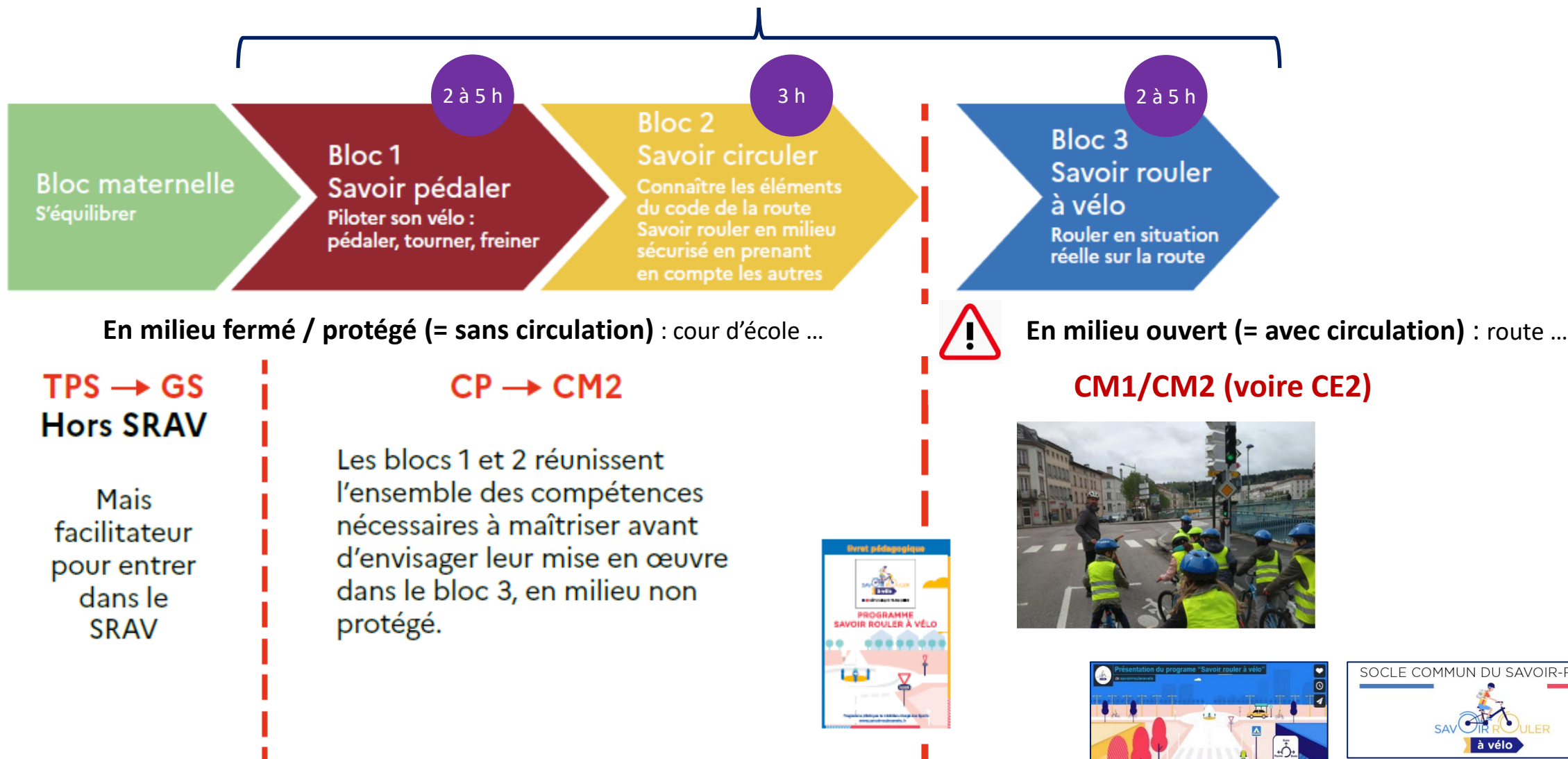
Visées pour les enfants :

- Devenir autonome à vélo
- Pratiquer quotidiennement une activité physique (*lutter contre la sédentarité et l'inactivité physique croissantes chez les jeunes*)
- Se déplacer de manière écologique / économique.

Programme piloté par le ministère des Sports
et des Jeux Olympiques et Paralympiques



Dispositif Savoir Rouler à Vélo (SRAV) : 3 étapes successives



Volume horaire global minimum pour l'acquisition des compétences : préconisation de 10 heures de pratique effective !

Le volume horaire associé à chaque bloc est donné à titre indicatif.

La répartition du temps entre les 3 blocs est à l'appréciation de l'enseignant / du potentiel intervenant.

Cliquez sur les images pour accéder aux documents de présentation !

Animation autour du *Savoir Rouler A Vélo (SRAV)*

à destination des enseignants volontaires, du CP à la 6ème, du réseau Enseignement Catholique de Bretagne
organisée par l'UGSEL 22 en partenariat avec l'association Vélo Utile



Mercredi 12 mars 2025 - 9h/16h

ST BRIEUC – Ecole/Collège Sainte Marie (11 rue de Touraine - La ville Hellio)

Inscription via le formulaire en ligne, jusqu'à fin février : cliquez ici !

Déroulement prévu :

9h/12h :

- ✓ 9h/9h15 : Accueil - tour de table
- ✓ 9h15/11h30 : Présentation du dispositif SRAV et d'une sélection de ressources pour les enseignants
- ✓ 11h30/12h : Présentation des éléments qui composent un vélo / Quels éléments vérifier ? Comment procéder ?

12h/13h : repas sur place (chacun apporte son repas – salle de restauration)

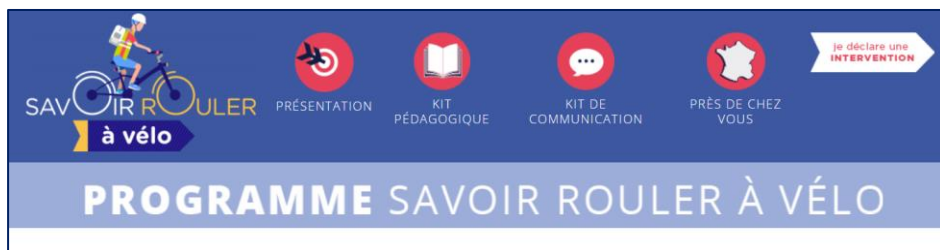
13h/16h :

- ✓ 13h/14h15 : Présentation d'1 kit matériel SRAV UGSEL / temps de pratique autour des blocs 1 et 2 (cour ou gymnase)
- ✓ 14h15/15h45 : Temps de pratique autour du bloc 3 (sortie sur route) / feedback
- ✓ 15h45/16h : Conclusion – bilan

Ce qui est à prévoir pour chaque participant : vélo et casque + tenue adaptée + clef USB (2 Go) + repas du midi !

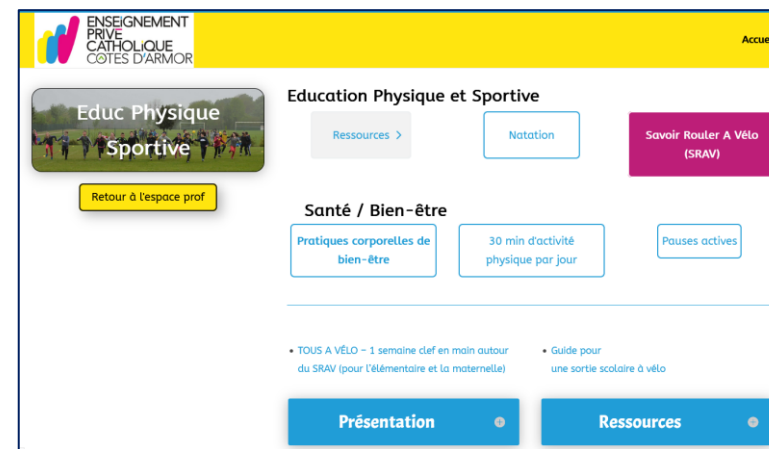
Quelques sites ressources :

Le site SAVOIR ROULER A VELO :



*Cliquez sur les images,
pour accéder à plus de contenu !*

L'espace prof. E.C. 22 :



Le site de l'UGSEL 22 :



Site SRAV de l'académie de Bordeaux

	Vidéo	Fiche
1. Maîtriser le vélo : conduire et se conduire seul		
Situation de référence et évaluation : le parcours de maîtrise	📺	📄
Situations d'apprentissage :		
Démarrer rapidement avec une trajectoire rectiligne	📺	📄
S'arrêter rapidement en restant équilibré	📺	📄
Slalomer sans risque	📺	📄
Garder sa trajectoire dans un espace étroit	📺	📄
S'informer tout en conservant vitesse et trajectoire	📺	📄
Signaler et réaliser un changement de direction	📺	📄
Pousser et poser son vélo	📺	📄
Simulation : jeux de rôles	📺	📄
2. Sortir : rouler et communiquer en groupe Quelques repères 📄		
Situations à mettre en oeuvre :		
Connaitre rôle et tâches des adultes	📺	📄
Respecter et transmettre consignes et informations	📺	📄
Reste à sa place dans le groupe	📺	📄
Respecter les distances et signaler les obstacles	📺	📄
S'arrêter en sécurité hors de la route	📺	📄
Savoir s'arrêter et démarrer par 2, 3...	📺	📄
Être encore plus vigilant sur certains lieux	📺	📄
Conduire un groupe en jouant le rôle des adultes	📺	📄

Infos réseau Enseignement Catholique 22



*Présentation de l'UGSEL 22,
des entités et personnes
qui agissent pour l'EPS, la Santé, le Bien-être
dans le réseau Enseignement Catholique 22*



Interventions
auprès
des classes



Animations,
Formations,
à destination
des enseignants

UGSEL 22 Fédération Sportive Educative de l'enseignement Catholique

Mise
à disposition
de packs
de matériel



Les principaux services proposés aux écoles

Animations,
Rencontres,
Projets,
à destination
des classes



Prise en charge
d'une partie
des frais
de déplacement
« rencontres »



Commande
groupée
de matériel avec
CASAL SPORT



Cotisation à l'UGSEL 22 **(Fédération Sportive Educative de l'Enseignement Catholique)**

L'UGSEL est un organisme de l'Enseignement Catholique.

Depuis la rentrée scolaire 2020/2021, **la cotisation UGSEL est obligatoire pour tous les établissements du 22**
(comme dans tous les départements bretons).

Montant de la cotisation
pour l'année scolaire 2024/2025 :
2,26 € par élève inscrit dans l'école.

Pour chaque événement
le coût est spécifié
sur la fiche de présentation /
le formulaire d'inscription

Pour rappel, plus de bordereau d'adhésion
à renseigner en début d'année.

Facture relative à l'adhésion
transmise par l'UGSEL 22 en cours d'année
au regard du nombre d'élèves
que vous aurez déclaré.

Une participation financière supplémentaire
pour prendre part à certains événements :

Rencontre BALLE OVALE - PLERIN (5 € / élève)

Projet FETE DES JEUX DE SOCIETE AVEC L'UGSEL (le coût dépend de l'option retenue)

Entités et personnes qui agissent pour l'EPS, la santé, le bien-être dans le réseau Enseignement Catholique 22

Au sein de son secteur, créer/développer/faire perdurer des liens : des établissements vers l'UGSEL; de l'UGSEL vers les établissements.

Dynamiser l'EPS sous toutes ses formes !

25 enseignants

21 secteurs UGSEL sur le département

Les enseignants relais en EPS de secteur

15 membres

Des enseignants et chefs d'établissement, Des élus et salariés de l'UGSEL

La Commission Sportive Départementale du Primaire (CSDP)

Penser l'animation sportive UGSEL, dans son ensemble.

Elaborer / Porter les actions et événements UGSEL, à destination des élèves et enseignants du primaire, du 22.

Cliquez sur les bulles, afin d'accéder à plus de contenus !

Elaborer / Sélectionner des ressources pédagogiques pour les cycles 1, 2 et 3. Présenter / Communiquer ces ressources aux enseignants du 22.

15 membres

Des enseignants des cycles 1, 2 et 3 ; Les référents EPS DDEC et UGSEL

Le Groupe de Recherche EPS, SANTÉ, BIEN-ÊTRE, du réseau EC 22 (GREPS 22)

*Calendrier des événements programmés :
sur l'année scolaire 2024/2025
sur l'olympiade 2024/2028*

Événements EPS/SANTÉ/BIEN-ÊTRE réseau Enseignement Catholique 22 – année scolaire 2024/2025

Septembre
Octobre

Novembre
Décembre / Janvier

Février
Mars / Avril

Mai
Juin / Juillet

11/09/24 (18h) :

ASSEMBLÉE GÉNÉRALE électorale
de l'UGSEL 22

ST BRIEUC - Centre Saint François d'Assise

18/09/24 (9h/12h) :

Réunion de présentation RENCONTRE
UGSEL DE BALLE OVALE Cycle 3
PLERIN – Stade Marcel Gouédard

20/09/24 :

Animation MA RENTRÉE AVEC L'UGSEL
Dans les écoles participantes

18/10/24 (9h/16h) :

RENCONTRE UGSEL BALLE OVALE Cycle 3
PLERIN – Stade Marcel Gouédard

21 et 22/10/24 (9h/16h30) :

Formation enseignants tous cycles
PRATIQUES CORPORELLES DE BIEN-ÊTRE
ST BRIEUC - Centre Saint François d'Assise

06/11/24 (9h/12h) :

Matinée Conférence
Enseignants et Personnels
d'éducation 1^{er} et 2nd degrés
SANTÉ ET BIEN-ÊTRE
DES JEUNES A L'ÉCOLE
ST BRIEUC – Lycée Sacré-Cœur

15/01/25 (9h/13h)

Animation pédagogique
APPRENDRE A PORTER SECOURS
Enseignants tous cycles
ST BRIEUC

Centre Saint François d'Assise

29/01/25 (9h/13h)

Réunion de présentation
PROJET UGSEL Cycle 2
FÊTE DES JEUX DE SOCIÉTÉ
AVEC L'UGSEL
PLOUFRAGAN

12/03/25 (9h/16h) :

Animation Enseignants Cycles 2 et 3
SAVOIR ROULER A VELO (SRAV)
ST BRIEUC – Ecole/Collège Ste-Marie

20/03/25 (à 10h25) :

Animation Tous cycles 20 MARS 2025,
à 10h25 : TOUS EN PAUSE ACTIVE !
Dans les établissements participants

Du 31/03 au 04/04/25 (à confirmer) :

Animation Tous cycles SEMAINE
OLYMPIQUE ET PARALYMPIQUE (SOP)
Dans les écoles participantes

02/04/25 :

Journée PRINTEMPS DES POSSIBLES
Thème : LA RELATION ECOLE / FAMILLE
Enseignants et Parents 1^{er} et 2nd degrés
QUESSOY – Lycée La Ville Davy

07 et 08/04/25 (9h/16h30) :

Formation enseignants Cycle 1
L'ACTIVITÉ PHYSIQUE
A L'ÉCOLE MATERNELLE
ST BRIEUC - Centre St François d'Assise

16/05/25 (9h/16h) :

Rencontre du PROJET UGSEL Cycle 2
FÊTE DES JEUX DE SOCIÉTÉ
AVEC L'UGSEL
PLOUFRAGAN –
Complexe Haut-Champ

Fin juin / début juillet 2025 :

Rencontres de l'opération voile l'ÉCOLE
TOUTES VOILES DEHORS (ETVD) Cycle 3
Dans les centres nautiques participants

25/06/25 (9h/12h) :

Réunion UGSEL 1^{er} degré
Bilan 24/25 ; projection 25/26
Enseignants tous cycles
ST BRIEUC - Centre Saint François d'Assise

Du 30/06 au 04/07/25 :

Animation
MA FIN D'ANNÉE AVEC L'UGSEL
Dans les écoles participantes

Evénements UGSEL (22 et Bzh) – olympiade 2024/2028

2024/2025

2025/2026

2026/2027

2027/2028

Projet/rencontre UGSEL 22 Cycle 2
« Fête des jeux de société avec l'UGSEL »

à PLOUFRAGAN :

Réunion de présentation : 29/01/25

Journée de rencontre : 16/05/25

Projet/rencontre UGSEL 22 Cycle 3

Une proposition « clef en main »
(des ressources EPS ... ;
une rencontre départementale UGSEL)

Projet UGSEL 22 Cycle 1

Une proposition « clef en main »
(des ressources EPS ... ;
une rencontre à vivre par secteur)

**Proposition de temps fort / rencontre
en lien avec les Jeux Olympiques
et Paralympiques de 2028**
Pour tous les cycles

**Projet/rencontre
Jeux Régionaux UGSEL Cycle 3**
Pensé par la CRAPEP UGSEL Bretagne

*Présentation détaillée des propositions 2024/2025
(animations, projets, rencontres, commande groupée ...)
à destination des classes, des écoles*

Animations

Ma rentrée avec l'UGSEL

Tous Cycles

Proposition de l'UGSEL Nationale

Date à privilégier :
Vendredi 20 septembre 2024

Au sein des écoles

Genial.ly bouge avec l'UGSEL



Le jeu COACH' TA FORME !



Cliquez sur les images et liens pour accéder à plus de contenu !

Une animation sur la cour de l'école pour fêter le lancement de l'année scolaire et inciter les élèves à bouger (lutte contre la sédentarité et l'inactivité physique) !



Un CHANT DANSÉ

4 propositions UGSEL Bretagne :

[Bouge la cabeza \(Flavel & Neto\) - Flashmob Jeux Régionaux UGSEL 2024](#)

[Bouge \(Zikobul\) - Chant JO 2024](#)

« Unis comme des frères » (Hopen) – [Flashmob Relais de la flamme UGSEL 29 - Audio / Paroles](#)

« A vos marques » (Marie-Louise Valentin) - [Flashmob école N.D. ST CAST LE GUILDO - Audio / Paroles et partitions](#)

Cartes du jeu



Vidéo du jeu



Inscriptions jusqu'au mardi 10 septembre 2024

Pour accéder à l'ensemble des ressources : [cliquez ici !](#)

Pour déclarer la participation de votre établissement : [cliquez ici !](#)

Coût : gratuit

**20 mars 2025,
à 10h25 :
tous en
pause active !**

Tous Cycles

Invitation lancée par le
Groupe de Recherche diocésain
EPS/Santé/Bien-être (GREPS 22)

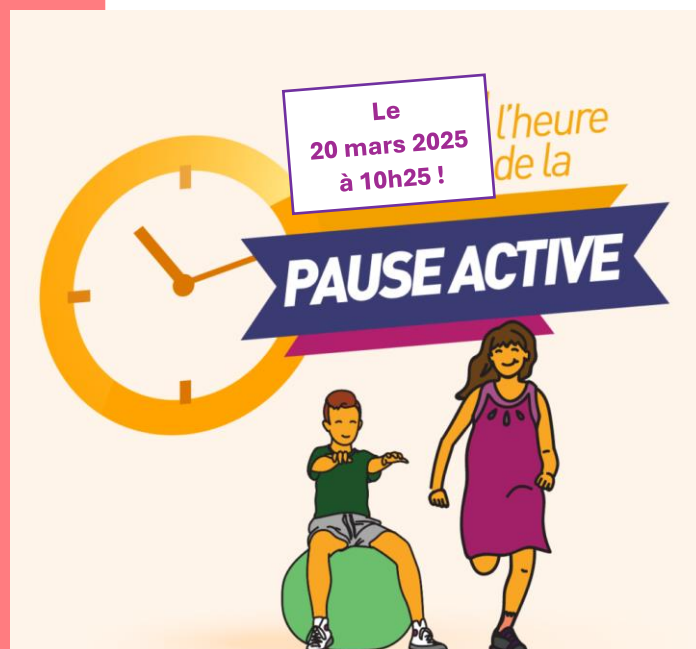
**Au sein des écoles
(en classe, sur la cour ...)**

**Ensemble, partager un temps de pause active
pour inciter tous les élèves à bouger, quotidiennement !**

**Dans le cadre de la démarche « Ecole promotrice de santé » et du dispositif
« 30 minutes d'Activité Physique Quotidienne » (30' APQ) à l'école élémentaire.**

Objectifs multiples de la « pause active » :

- *répondre au besoin naturel de bouger ;*
- *promouvoir l'activité physique quotidienne / lutter contre la sédentarité ;*
- *regagner l'attention, la motivation des élèves ;*
- *favoriser un climat de classe / d'établissement serein ...*



**Infos et ressources
communiquées
durant l'année via la
lettre d'infos EC 22
« infos CE / PE »**

**Pour déclarer la
participation de
votre établissement :
[cliquez ici !](#)**

Afin d'alimenter
la banque de pauses actives
du réseau
Enseignement Catholique 22 :
Invitation renouvelée
de création
d'une pause active
avec les élèves !

Projets - Rencontres

Projet Fête des jeux de société avec l'UGSEL Cycle 2 (CP/CE)

Réunion de présentation du projet :
Mercredi 29 janvier 2025 (9h/13h)

Journée de rencontre :
Vendredi 16 mai 2025 (9h/16h)

PLOUFRAGAN
Complexe sportif du Haut-champ

**De la table au terrain de sport, à la découverte de jeux de société !
Un projet à la carte ; deux options ...**

Pack de
5 jeux de société

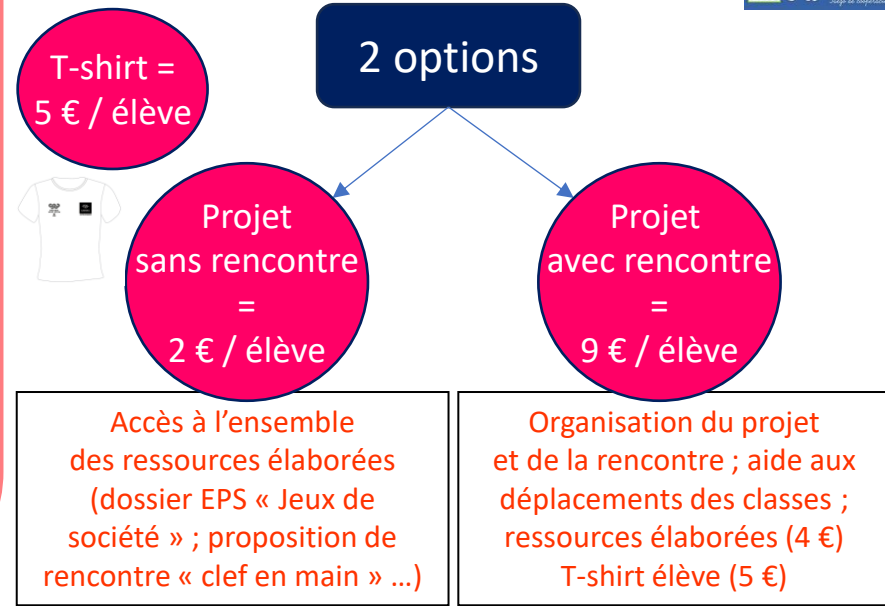
- Douzanimmo
- Le trésor des lutins
- Rondins des bois
- Time's up Kids panda
- Lucky Numbers



Coût :
86 €
(au moins
1 par école)

Cliquez sur les images ou liens
pour découvrir les vidéos
de présentation des jeux !

IMPORTANT
Classes qui peuvent
y participer :
CP ; CP/CE1 ; CP/CE2 ; CP/CE ;
CE1 ; CE1/CE2 ; CE2.



**Infos et inscriptions :
[cliquez ici !](#)**

Inscriptions
jusqu'au mardi
10 septembre
2024

Rencontre de Balle ovale UGSEL

Cycle 3 (CM/CE2)

Réunion de présentation :
Mercredi 18 septembre 2024 (9h/12h)

Journée de rencontre :
Vendredi 18 octobre 2024 (9h/16h)

PLERIN
Stade Marcel Gouédard



Présentation de la rencontre :

Participez à la fête de la balle ovale à l'école : engagement, respect, plaisir, réussite !

1 cérémonie d'ouverture digne des J.O. Chaque école représente un pays.

Réparties par niveaux de classe, quels que soient leurs résultats,
les équipes jouent des matches toute la journée.

Avant le match : chaque équipe se présente à l'autre en faisant son *Haka* !

Après le match : les joueurs se serrent la main et se félicitent mutuellement.

Limitier les contacts ... pour plus de jeu, d'engagement et de plaisir !

*Règle du « Toucher, 2 secondes » : dès que le porteur du ballon est touché
par un adversaire, il ne dispose que de 2 secondes pour :*

faire une passe à un partenaire ou tenter d'aller marquer un essai.

A l'issue des 2 secondes, s'il a toujours la balle, celle-ci est rendue à l'équipe adverse.

IMPORTANT

Classes qui peuvent
y participer :

CM1 ; CM2 ; CM1/CM2 ;
CE2/CM1/CM2 ;
CE2/CM1 ; CE2/CM2.

Coût : 5 € par élève

(3 € pour l'organisation
de l'événement ;
2 € d'aide au
déplacement des classes)

Pour vous inscrire :
[cliquez ici !](#)

Inscriptions
jusqu'au mardi
10 septembre
2024

Opération L'Ecole Toutes Voiles Dehors (ETVD) Cycle 3 (CM/CE2)

Réunion de préparation de la rencontre : avril/mai 2025
Journées de rencontre : fin juin / début juillet 2025



IMPORTANT :
Pour le réseau Enseignement Catholique,
l'UGSEL coordonne l'opération.
A compter de l'année scolaire 2024/2025,
l'UGSEL poursuivra toujours cette mission
mais ne sera plus représentée /
n'animera plus les journées de rencontre.

**Opération du Comité Départementale de Voile,
soutenu notamment par l'UGSEL 22**

*à destination des classes de CM1/CM2 (voire CE2)
ayant vécu un cycle voile (≥5 séances) pendant l'année scolaire*

Participation à une rencontre sportive (réunissant 3 à 4 classes),
dans un centre nautique, pour finir l'année de manière festive !

Au programme de la rencontre, pour chaque équipe :
2 activités nautiques ou à dominante nautique
ou 1 activité nautique et des jeux terrestres (sur le sable)

IMPORTANT
Classes qui peuvent
y participer :
CM1 ; CM2 ; CM1/CM2 ;
CE2/CM1/CM2 ;
CE2/CM1 ; CE2/CM2.



Seul coût pour l'école :
une partie
des frais de transport
« rencontre »

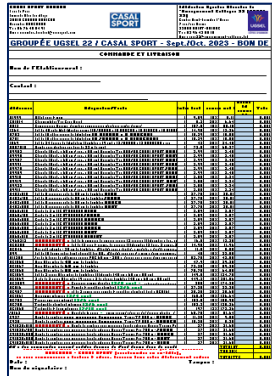
**Inscription
via le site ETVD,
après les vacances
de la Toussaint :
[cliquez ici !](#)**

Inscriptions
En novembre 2024

Commande groupée
de matériel sportif
(pour les temps d'EPS et de récréation)
UGSEL 22 / CASAL SPORT

Une sélection de produits à tarifs préférentiels (du matériel pour les temps d'EPS et de récréation) livrés dans votre établissement, avant Noël !

Cliquez sur l'image pour accéder au Bon de commande



Produit	Quantité	Unité	Unité	Unité	Unité
...
...
...
...



Calendrier :

- **Fin août : proposition communiquée aux écoles**
- **Vendredi 18 octobre 2024 : date limite pour passer commande**
- **Novembre/décembre : livraison dans les établissements**

Cliquez sur l'image pour accéder au livret de présentation de l'ensemble des produits



Interventions

auprès des classes de cycles 2 et 3
dans le cadre de l'enseignement de l'EPS

par Mathieu BREGER – coordinateur sportif UGSEL

par des animateurs des 8 comités sportifs partenaires de l'UGSEL

Les 8 comités sportifs partenaires de l'UGSEL 22



Opération « Basket à l'école »

Interventions auprès des classes
Dotation en matériel pour chaque école



Coût :
gratuit

*Cliquez sur les images
pour accéder aux infos
et vous inscrire
début septembre !*

Opération « Foot à l'école »

Interventions auprès des classes
Dotation en matériel pour chaque école
Récompense pour les lauréats du concours
projet artistique et culturel



Suite aux souhaits d'intervention que vous avez formulés en fin d'année scolaire dernière (via le formulaire en ligne) :

- **Pour les demandes concernant les 8 comités sportifs partenaires :** Mathieu BREGER a transmis par mail une synthèse des souhaits reçus, à chacun des comités. Il est en attente de retour de leur part !
- **Pour les souhaits qui concernent des activités proposées par Mathieu BREGER :** au regard des réponses reçues par les 8 comités, il s'efforcera d'intervenir prioritairement dans les écoles ne bénéficiant d'aucune intervention de comité sportif.

Notre objectif :

**sur l'année scolaire, faire en sorte que pour chaque école ayant formulé des souhaits d'intervention,
au moins 1 puisse être exaucé !**

Votre interlocuteur concernant
les interventions auprès des classes :
Mathieu BREGER,
coordinateur sportif UGSEL 22

Packs de matériel UGSEL mis à disposition des écoles

Banque de matériel UGSEL 22

MATERNELLE

MATERIEL	NOMBRE DE PACKS
Balle Ovale	3
Balles et ballons pédagogiques	7
Ballon « géant »	5
Equilibre et motricité	20
Flags	10
GRS	8
Jeux de lancers	14
Jeux de raquettes	7
kapla	2
Marquage au sol	5
Récré : construction coopération	15
TOTAL	96

2011/2012

35 packs en maternelle
77 packs en élémentaire
= 112 PACKS UGSEL 22



En 12 ans :
Le nombre
de packs UGSEL
a plus que
doublé !



2023/2024

96 packs en maternelle
134 packs en élémentaire
= 230 PACKS UGSEL 22

*Cliquez sur l'image,
pour accéder à plus de contenu !*

ÉLÉMENTAIRE

ACTIVITES	NOMBRE DE PACKS
Athlétisme	7
Badminton	6
Basket ball	6
Echecs	3
Flags	10
Football	2
Football gaélique	1
Frisbee	5
GRS	4
Handball	5
Hockey	5
Jeux bretons	2
Jeux de cour	2
Jonglage	4
kapla	2
Kin ball	4
Mölkky	7
Netzbball	5
Orientation	7
Poull ball	5
Pétanque	8
Pratiques corporelles de bien-être	5
Récré	5
Rugby	5
Tchoukball	8
Tennis	6
Tennis de table	2
Tshaka balle	1
Volenta	3
Volley	3
Savoir Rouler à vélo	6
TOTAL	134

Banque de matériel UGSEL : infos et documents utiles

Pour accéder aux ressources (ex : descriptif des packs)
de la page *Banque de matériel*, sur le site de l'UGSEL 22 : [cliquez ici !](#)

[Descriptif de la banque de matériel UGSEL](#)

Pour faciliter la gestion de la banque de matériel durant l'année :
chaque établissement bénéficiant de pack(s) de matériel
est invité à compléter les formulaires en ligne, en cliquant sur les liens ci-dessous.

[Conditions générales d'utilisation de la banque de matériel UGSEL22](#)

[Formulaire fiche manque et dégradation du matériel](#)

Votre interlocuteur concernant
La banque de matériel UGSEL 22 :
Mathieu BREGER,
coordinateur sportif UGSEL 22



Rappel :
Sur l'année scolaire 2024/2025,
chaque secteur bénéficiera encore
des packs de matériel
attribués l'année passée.

[Lettre du Président de l'UGSEL 22](#)

BANQUE DE MATERIEL DESCRIPTIF

MATERNELLE		ELEMENTAIRE	
MATERIEL	NOMBRE DE PACKS	ACTIVITE	ACTIVITE ET MATERIEL
Balle Chêne	3	Badminton	2
Balle et ballons pédagogiques	7	Basket ball	6
Ballon « géant »	3	Billard	3
Equilibré et matériel	30	Chaque	16
Félag	20	Chaque	3
GPS	3	Chaque	3
Jeux de lancers	14	Chaque	3
Jeux de règles	7	Chaque	3
Jugle	2	Chaque	3
Mariage au sol	3	Chaque	3
Matériel construction coopération	10	Chaque	3
TOTAL	96	TOTAL	114

100 packs de matériel
à 1 141,60 € TTC (100,15 € par pack)
= 1 141,60 € UGSEL 22

Plannings maternelle et élémentaire des SECTEURS UGSEL 2023-2024

- Formulaire : charte à compléter par chaque école utilisatrice de la banque de matériel UGSEL 22
- Conditions générales d'utilisation de la banque de matériel UGSEL 22
- Formulaire fiche manque et dégradation du matériel

QR CODE
Formulaire
matériel UGSEL
manques et dégradations



Plannings maternelle et élémentaire des SECTEURS UGSEL

Suggestions pour élaborer vos séances d'EPS

Suggestions pour les packs de :

- Tchoukball
- Athlétisme

*Présentation détaillée des propositions 2024/2025
(conférence, animations, formations)
à destination des enseignants, des équipes*

Propositions autour de :
« Activité physique - Santé - Bien-être »

Formation (12h) Pratiques corporelles de bien-être – Tous cycles



Lundi 21 et mardi 22 octobre 2024 – 9h/16h30
ST BRIEUC (Centre Saint François d'Assise)

30 places disponibles !
Inscriptions possibles jusqu'au 27/09/24.

Animée par Annie SÉBIRE et Corinne PIEROTTI

Conseillères pédagogiques départementales en EPS – Académie de PARIS

Ont animé la matinée conférence *Pratiques corporelles de bien-être* (08/11/23 – ST BRIEUC – 300 enseignants)

Présentation et inscription : [cliquez ici !](#)

Matinée conférence (3h) Santé et bien-être des jeunes à l'Ecole – Tous cycles

Mercredi 06 novembre 2024 – 9h/12h
ST BRIEUC (Lycée Sacré-Cœur La Salle)

Intervention de François CARRÉ

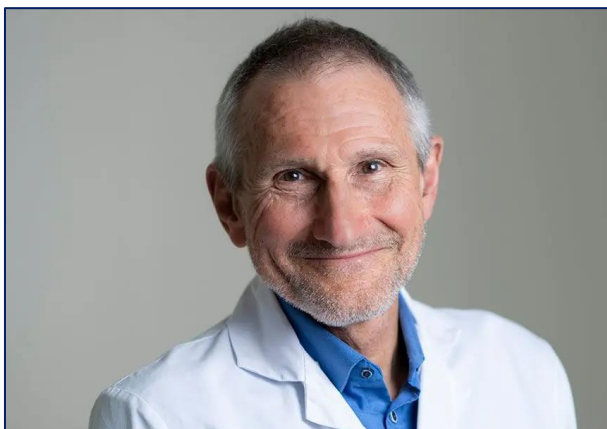
Cardiologue et médecin du sport - spécialiste de l'activité physique adaptée

Inactivité physique et sédentarité chez les jeunes : il est urgent d'agir !

Présentation et inscription : [cliquez ici !](#)



Inscriptions possibles jusqu'au 27/09/24.



Apprendre à porter secours : 2 propositions

Formation citoyenne de 7h

Prévention et Secours Civiques de niveau 1 (PSC1) *Apprentissage des postures et gestes qui sauvent*

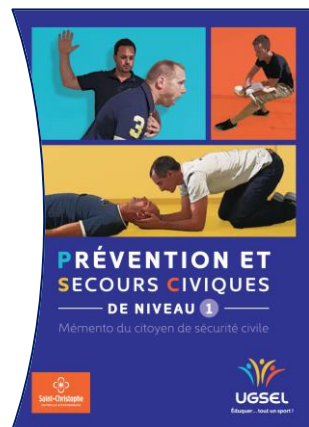
**A destination des adultes (enseignants et personnels)
d'une école ou d'un secteur, du réseau EC 22**

**De janvier à juin 2025 – le mercredi (9h/17h) sur temps scolaire
Lieux de formation définis en fonction des souhaits formulés**

Animée par un formateur PSC1 UGSEL

Présentation et inscription : [cliquez ici !](#)

Inscriptions
possibles jusqu'au
18/10/2024



Animation pédagogique de 4h

Apprendre à Porter Secours (APS) *Quoi aborder avec mes élèves ? Comment ?*

A destination des enseignants du réseau EC 22 – tous cycles

**Mercredi 15 janvier 2025 – 9h/13h
ST BRIEUC (Centre Saint François d'Assise)**

Présentation et inscription : [cliquez ici !](#)



Prévention

Protection

Alerte

Intervention

30 places
disponibles !
Inscriptions
possibles jusqu'au
18/10/2024

Animations à destination des équipes pédagogiques



1 à 2 temps
de rencontre
avec l'équipe.
Le mardi soir
ou mercredi.

La cour d'école :
un espace à (re)penser
(aménagement / animation)



**Pratiques corporelles
de bien-être et pauses actives
au service de l'apprentissage**
**(massage, relaxation, respiration,
gym douce, visualisation,
cardio ...)**

Durée : 4 heures.
Le mercredi,
matin ou après-midi.

Pour les équipes intéressées : contacter Thibaut LE BOLLOCH (DDEC/UGSEL)
06 43 47 39 29 / thibaut.lebolloch@enseignement-catholique.bzh

Propositions autour de :
« l'Education Physique et Sportive »

Animation (6h) Savoir Rouler à Vélo (SRAV) – du CP au CM2



Mercredi 12 mars 2025 – 9h/16h
ST BRIEUC (Ecole/Collège Sainte Marie)

Animée par l'UGSEL en partenariat avec l'association Vélo Utile

Présentation et inscription : [cliquez ici !](#)

30 places
disponibles pour
toute la Bretagne !
Inscriptions
ouvertes.

Formation (12h) L'activité physique à l'école maternelle – Cycle 1



Lundi 07 et mardi 08 avril 2025 – 9h/16h30
ST BRIEUC (Centre Saint François d'Assise)

Animée par Corinne PIEROTTI

Conseillère pédagogique départementale en EPS – Académie de PARIS

Présentation et inscription : [cliquez ici !](#)

25 places
disponibles pour
toute la Bretagne !
Inscriptions
ouvertes.

Infos diverses :

Dates à retenir sur la première période

Contacts à l'UGSEL et à la DDEC

Supports de communication et sites internet ressources

Dates à retenir sur la 1^{ère} période



Mercredi 28 août 2024 : dossier de rentrée EPS/SANTÉ/BIEN-ÊTRE transmis par mail (chefs d'établissement + enseignants relais en EPS de secteur) et mis en ligne sur la [page EPS/SANTE/BIEN-ETRE de l'espace prof. EC 22](#)

Mardi 10 septembre 2024 : date limite d'inscription pour :

- ✓ [le projet FETE DES JEUX DE SOCIETE AVEC L'UGSEL](#)
- ✓ [la rencontre UGSEL de BALLE OVALE](#)
- ✓ [l'animation MA RENTRÉE AVEC L'UGSEL](#)

Mercredi 11 septembre 2024 (à 18h) : Assemblée Générale électorale de l'UGSEL 22 (ST BRIEUC - Centre Saint François d'Assise)

Mercredi 18 septembre 2024 (9h/12h) : Réunion rencontre UGSEL de BALLE OVALE (PLERIN - Stade Marcel Gouédard)

Vendredi 20 septembre 2024 : date à privilégier pour l'animation MA RENTRÉE AVEC L'UGSEL

Vendredi 27 septembre 2024 : date limite d'inscription pour :

- ✓ [La formation PRATIQUES CORPORELLES DE BIEN-ETRE](#)
- ✓ [La matinée conférence SANTE ET BIEN-ETRE DES JEUNES A L'ECOLE](#)

Vendredi 18 octobre 2024 :

- ✓ Rencontre UGSEL de BALLE OVALE (PLERIN - 9h/16h - Stade Marcel Gouédard)
- ✓ Date limite pour participer à la [commande groupée de matériel sportif UGSEL/CASAL SPORT : transmettre le bon de commande à CASAL SPORT](#)
- ✓ Date limite d'inscription pour les 2 propositions APPRENDRE A PORTER SECOURS ([formation PSC1](#) ; [animation APPRENDRE A PORTER SECOURS](#))

Lundi 21 et mardi 22 octobre 2024 (9h/16h30) : formation PRATIQUES CORPORELLES DE BIEN-ETRE (ST BRIEUC – Centre Saint François d'Assise)



Contacts à l'UGSEL et à la DDEC

Stéphanie BOUMÉDIENE - Secrétaire UGSEL 22 :

- Factures / règlements

02 96 43 85 15 / stephanie.boumediene@enseignement-catholique.bzh

Mathieu BRÉGER - Coordinateur sportif UGSEL 22 :

- Interventions auprès des classes / lien avec les comités sportifs partenaires
- Banque de matériel UGSEL
- Rencontre BALLE OVALE / Projet FETE DES JEUX DE SOCIETE AVEC L'UGSEL (dossier EPS / ateliers sportifs au programme de la rencontre)
- Remboursement des frais kilométriques pour toute rencontre UGSEL (secteur / départementale)
- Challenge des écoles 2024/2025

02 96 43 85 15 - 06 79 71 71 08 / mathieu.breger@enseignement-catholique.bzh

Thibaut LE BOLLOCH - Personne ressource EPS/SANTÉ/BIEN-ÊTRE (DDEC 22 / UGSEL 22) :

- Réglementation relative à l'EPS
- Conférence/Animations/formations à destination des enseignants, des équipes
- Savoir nager en sécurité / Savoir rouler à vélo / 30 minutes d'activité physique quotidienne à l'école
- Commission Sportive Départementale du Primaire (CSDP) / Enseignants relais en EPS de secteur / Groupe de recherche EPS/SANTE/BIEN-ETRE (GREPS 22)
- Animations MA RENTREE AVEC L'UGSEL et MA FIN D'ANNEE AVEC L'UGSEL
- Projet FETE DES JEUX DE SOCIETE AVEC L'UGSEL (organisation générale)
- Opération l'ECOLE TOUTES VOILES DEHORS

06 43 47 39 29 / thibaut.lebolloch@enseignement-catholique.bzh

Lettre d'infos du réseau Enseignement Catholique 22 "Infos CE" et "Infos PE"

Parution tous les 15 jours, durant
l'année scolaire !

Y figurent notamment
les infos EPS/Santé/Bien-être
de l'UGSEL et de la DDEC

<https://ddec22.asso.fr/informations-diocesaines/>

*Cliquez sur l'image,
pour accéder à plus de contenu !*



Sommaire

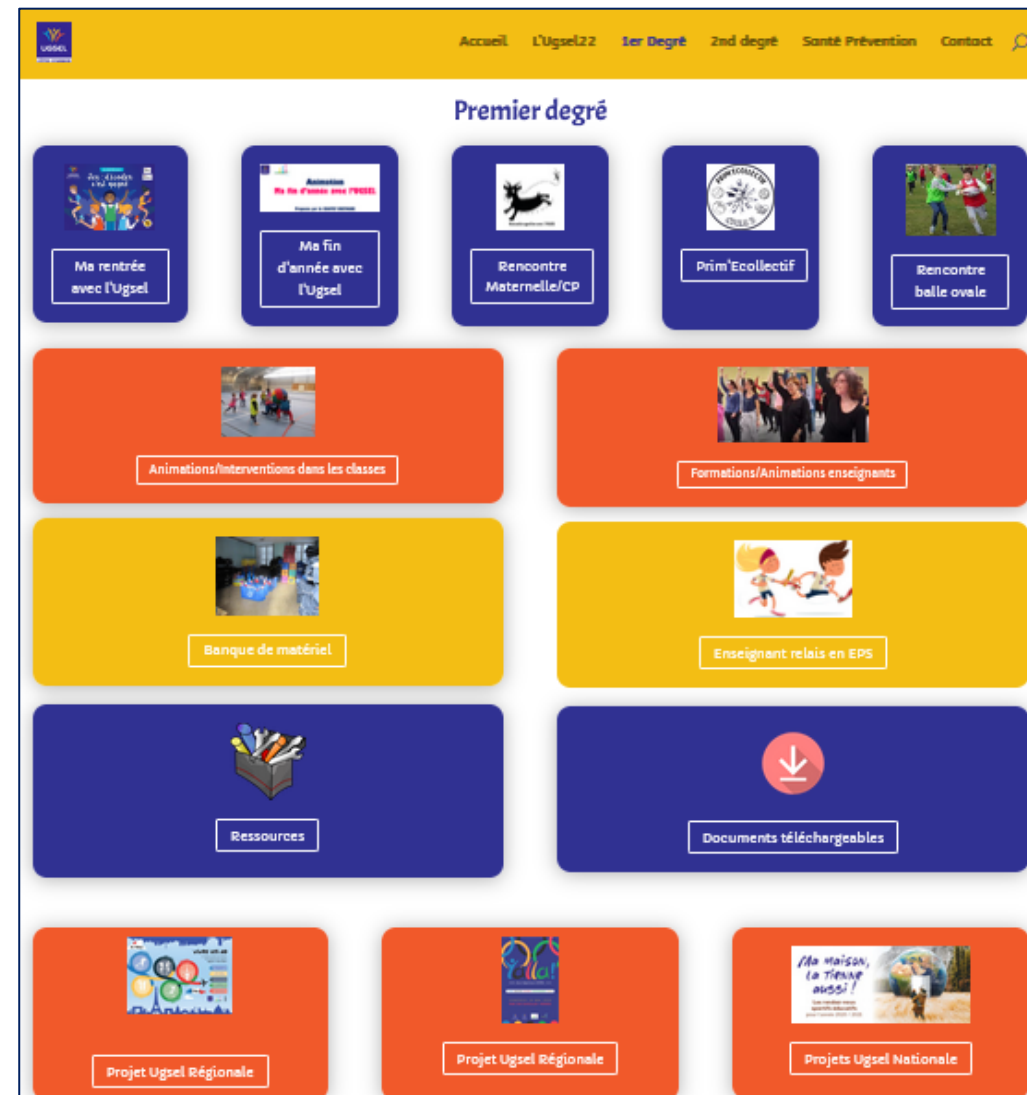
- 1 – Edito
- 2 - Gestion administration
- 3 - Plan Animation
- 4 – Pastorale
- 5 - Education Inclusive
- 6 – Pédagogie
- 7 - Numérique
- 8 - E3D
- 9 – Bilinguisme
- 10 - Art et culture
- 11 - Label International / Consortium
- 12 - Psychologie
- 13 - EPS/Santé/Bien-être
- 14 - Formations
- 15 - Communication
- 16 - Vie des établissements



Site internet

UGSEL 22

<https://ugsel22.org/>



*Cliquez sur l'image,
pour accéder à plus de contenu !*

Page EPS / SANTÉ / BIEN-ÊTRE

Espace prof. Enseignement Catholique 22

The screenshot shows a website header with the logo 'ENSEIGNEMENT PRIVE CATHOLIQUE COTES D'ARMOR' on the left and 'Accueil' on the right. Below the header, there is a main navigation area. On the left, there is a large image labeled 'Educ Physique Sportive' with a yellow button below it that says 'Retour à l'espace prof'. To the right of this image, there are two main sections: 'Education Physique et Sportive' and 'Santé / Bien-être'. Under 'Education Physique et Sportive', there are three buttons: 'Ressources', 'Natation', and 'Savoir rouler a vélo'. Under 'Santé / Bien-être', there are three buttons: 'Pratiques corporelles de bien-être', '30 min d'activité physique par jour', and 'Pauses actives'.

<https://ddec22.asso.fr/>

*Cliquez sur l'image,
pour accéder à plus de contenu !*

**Très belle année scolaire
à toutes et à tous.
SPORTez-vous bien !**

DDEC 22 / UGSEL 22
Centre Saint-François d'Assise
7 rue Jules Verne - 22000 ST BRIEUC