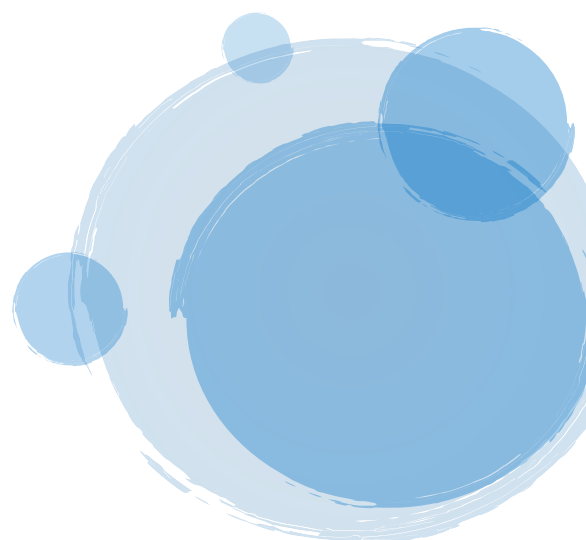


# RAPPORT FINANCIER





## SUBVENTIONS RECUES en 2020 - 2021

NATURE	TOTAL	PRIMAIRE	SECONDAIRE
Conseil Départemental - Fonctionnement	20 000,00 €		20 000,00 €
Conseil Départemental - Aide à l'emploi	15 000,00 €	15 000,00 €	
CNDS année 2021	2 125,00 €		2 125,00 €
UGSEL NATIONALE (secondaire) *	0,00 €		
Ville de Saint-Brieuc *	2 000,00 €	931,00 €	1 064,00 €
D.D.E.C. (Aide emploi primaire)	4 105,00 €	4 105,00 €	
<b>TOTAL</b>	<b>43 230,00 €</b>	<b>20 036,00 €</b>	<b>23 189,00 €</b>

\* (reversé aux établissements)

## COTISATIONS PAYEES en 2020 - 2021

NATURE	TOTAL	PRIMAIRE	SECONDAIRE
U.G.S.E.L. Nationale	27 757,00 €	5 092,00 €	22 665,00 €
U.G.S.E.L. Régionale	20 011,00 €	1 444,00 €	18 567,00 €
<b>TOTAL</b>	<b>47 768,00 €</b>	<b>6 536,00 €</b>	<b>41 232,00 €</b>

**SUBVENTIONS DU CONSEIL DEPARTEMENTAL 2020-2021**  
**AIDE SUPPLEMENTAIRE AUX A.S. DES COLLEGES**

ETABLISSEMENTS		AIDE SUPPLEMENTAIRE AUX A.S. COLLEGES (versée directement par le C.D. après le 11/10/21)	TOTAUX
		Participations 20/21	
CREHEN	Collège Immaculée Conception	870 €	870 €
DINAN	Collège ND Victoire / les Cordeliers	1 380 €	1 380 €
GOUAREC ROSTRENEN	Collège Notre Dame Campostal	560 €	560 €
GUERLEDAN	Collège Saint Joseph	160 €	160 €
GUINGAMP	Collège Saint Dominique Notre Dame	1 690 €	1 690 €
LAMBALLE	Collège Sacré Coeur	1 740 €	1 740 €
LANNION	Collège Saint Joseph Bossuet	1 390 €	1 390 €
LANVOLLON	Collège Notre Dame	630 €	630 €
LOUDEAC	Collège Saint Joseph	830 €	830 €
MERDRIGNAC	Collège Saint Nicolas	530 €	530 €
PAIMPOL	Collège Saint Joseph	850 €	850 €
PERROS-GUIREC	Collège N.D. de la Clarte	170 €	170 €
PLEMET	Collège N.D. de la Clarte		0 €
PLENEE-JUGON	Collège La Croix de Pierre	230 €	230 €
PLENEUF-VAL-ANDRE	Collège Sainte Anne / Saint Joseph	490 €	490 €
PLERIN	Collège Saint Pierre	920 €	920 €
PLOEUC SUR LIE	Collège Saint Pierre	510 €	510 €
PLOUGUENAST	Collège Saint Joseph	430 €	430 €
PONTRIEUX	Collège N.D. des Fontaines	250 €	250 €
QUINTIN	Collège Jean 23	1 340 €	1 340 €
SAINT-BRIEUC	Collège Saint Charles / La Providence	1 090 €	1 090 €
SAINT-BRIEUC	Collège Saint Pierre	900 €	900 €
SAINT-BRIEUC	Collège Sainte Marie	500 €	500 €
SAINT-BRIEUC	Collège Saint Yves	320 €	320 €
SAINT-QUAY-PORTRIEUX	Collège Stella Maris	670 €	670 €
TREGUIER	Collège Saint Yves	620 €	620 €
<b>TOTAUX</b>		<b>19 070 €</b>	<b>19 070 €</b>

**SUBVENTION  
VILLE DE SAINT-BRIEUC**

**ANNEE 2020-2021**



ECOLES		TOTAL	
1	Sainte Michel	133,00	931,00
2	Sainte Bernadette	133,00	
3	Saint Joseph	133,00	
4	Sainte Marie	133,00	
5	La Providence	133,00	
6	Sainte Thérèse	133,00	
7	Saint-Brieuc	133,00	
8	Collège Saint Charles La Providence	133,00	1064,00
9	Lycée Saint Charles La Providence	133,00	
10	Collège Sainte Marie	133,00	
11	Collège Saint Yves	133,00	
11	Collège Saint Pierre	133,00	
12	Lycée Saint Pierre	133,00	
13	Lycée Sacré Cœur	133,00	
13	Lycée Marie Balavenne	133,00	

TOTAL SUBVENTION	2 000 €	1995,00	1995,00
Nombre d'écoles	15		

## PROJET MONTANT DES COTISATIONS

### EXERCICE 2022 - 2023

Ecoles : ✓ Maternelle et Primaire : 2,10 €uros par enfant

Etablissements secondaires :

Etablissements techniques : 6,28 €uros par élève

Etablissements agricoles :

*A l'exclusion des élèves inscrits en B.T.S. et alternance.*

Le versement de la cotisation s'effectue sur un pourcentage égal à **100 %**  
de l'effectif global des établissements secondaires.