



Fiche élaborée par l'Ugsel 35

PLAN SCOLAIRE COVID



Retrouvez le dossier complet sur :

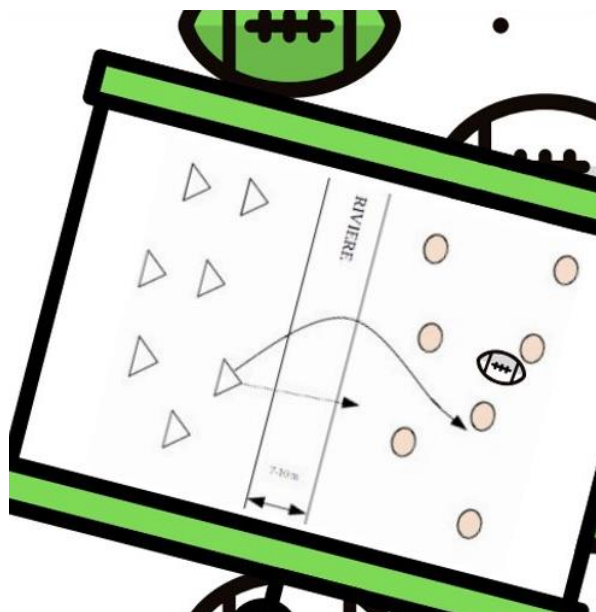
<https://www.ugsel35.fr/animations-intra-etablissements/>

Atelier rugby scolaire sans aucun contact et dans le respect du protocole en vigueur.
Quelques règles indispensables...

Cadre incontournable


- **Gel avant et après la séance**
- **Masque obligatoire hors pratique**
- **2M de distance entre les pratiquants**
- **Pas de contact dans le jeu**
- **Désinfecter le matériel après chaque séance**
- **Gourde individuelle**
- **Rappel des gestes barrières**
- **Possibilité de mettre le masque sur le bras pour les enfants**
- **Définir une zone de regroupement type autour d'un cercle**

La rivière et le chrono



BUT

Marquer plus de points que l'adversaire. Coordonner courir et botter ou courir et lancer le ballon. Réceptionner une balle haute ou la ramasser rapidement au sol. Améliorer la passe et le placement-replacement. Occuper collectivement l'espace.

<p>Déroulement</p>	<p>Le porteur de balle (PB) lance la balle (à la main ou au pied) au-delà de la rivière dans le terrain adverse : 1 point pour l'adversaire si le ballon n'atteint pas le camp adverse. Après que le ballon touche le terrain ou un joueur adverse, le compte à rebours est déclenché : L'équipe dispose de 10 secondes pour réaliser 3 passes sans faire tomber le ballon et projeter le ballon, à son tour, au-delà de la rivière dans le camp adverse. Le jeu continue jusqu'au moment où une équipe ne réalise pas son contrat dans les 10 secondes.</p> <p>Important : conserver 2 mètres de distance entre les joueurs sinon 1 point de pénalité est retiré à l'équipe... Le jeu continue jusqu'au moment où une équipe ne réalise pas son</p>
<p>Recueil de votre participation</p>	<p>Merci de répondre au questionnaire en cliquant sur l'image :</p> 

!!! Amusez-vous !!!