



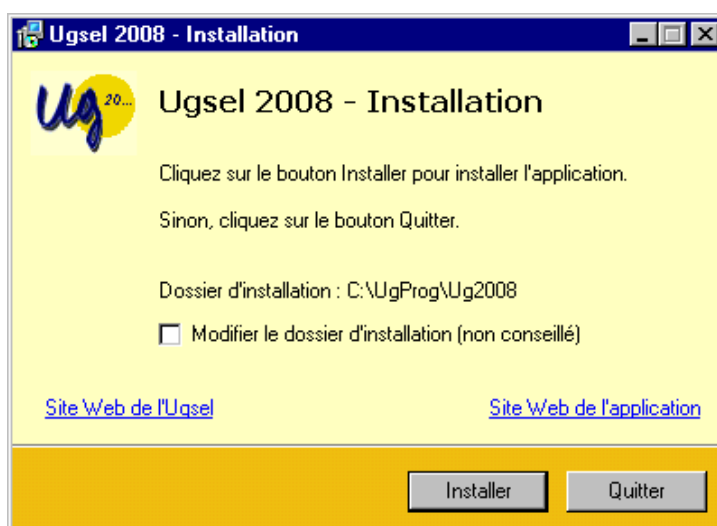
# APPLICATION INFORMATIQUE UGSEL

## INSTALLATION – DESINSTALLATION

### INSTALLATION

L'application informatique Ugsel est une base de données ACCESS 2000. Elle nécessite donc la présence préalable d'Access version 2000 ou supérieure. L'application fonctionne également avec l'équivalent Runtime d'Access version 2000 ou supérieure (vous pouvez dans ce cas utiliser Access et donc l'application Ugsel sans avoir besoin d'acquérir Access).

Pour installer l'application, double cliquez sur le fichier setup1septembre2008.exe puis cliquez sur le bouton *Installer*.



Il est préférable de conserver le dossier d'installation proposé par défaut (C:\UgProg\Ug2008) afin de pouvoir récupérer automatiquement au premier lancement les données (établissements, licenciés...) de la version précédente.

Lors de l'installation, les fichiers suivants sont créés :

Fichiers	Descriptions	Dossiers
Ug2008.mdb (environ 5 Mo)	Fichier de l'application	Dossier d'installation de l'application (par défaut : C:\UgProg\Ug2008)
unins000.exe	Programme de désinstallation de l'application	Dossier d'installation de l'application (par défaut : C:\UgProg\Ug2008)
unins000.dat	Fichier contenant les données nécessaires à la désinstallation de l'application	Dossier d'installation de l'application (par défaut : C:\UgProg\Ug2008)
Ugsel 2008	Raccourci permettant de lancer l'application	Dossier du bureau de Windows
Ugsel 2008	Raccourci permettant de lancer l'application	Dossier du menu Démarrer / Programmes
Ugsel 2008 - Désinstallation	Raccourci permettant de lancer le programme de désinstallation de l'application	Dossier du menu Démarrer / Programmes

Pour lancer l'application, utilisez le raccourci créé sur le bureau ou bien cliquez sur Démarrer / Programmes / Ugsel 2008. Vous pouvez également lancer l'application à l'aide de l'explorateur Windows en double cliquant sur le fichier Ug2008.mdb situé dans le dossier d'installation (par défaut : C:\UgProg\Ug2008).

## DESINSTALLATION

Pour désinstaller automatiquement l'application, cliquez sur Démarrer / Programme / Ugsel 2008 - Désinstallation. Vous pouvez également désinstaller automatiquement l'application à l'aide de l'explorateur Windows en double cliquant sur le fichier unins000.exe situé dans le dossier d'installation (par défaut : C:\UgProg\Ug2008).

Pour désinstaller manuellement l'application, supprimez avec l'explorateur Windows le dossier C:\UgProg\Ug2008 ainsi que les raccourcis situés sur le bureau de Windows et dans le menu Démarrer / Programmes.